

# 情熱

## Jyoneitsu

所報タイトル「情熱」は所内で掲げる  
平成 25 年度の目標です。



発行責任者 / 小林 政氏  
発行日 / 2013年3月1日



ISO 9001 2000 認証取得  
E0601 0002 R03

● 会計 ● 税務 ● 経営コンサルテイング

### 小林合同会計

所長税理士 小林 政氏  
税理士 山野 基尚 税理士 須賀 保雄

〒332-0032 埼玉県川口市中青木1丁目1番25号  
TEL (048) 253-5668 FAX (048) 253-7602  
<http://www.e-cg.co.jp>

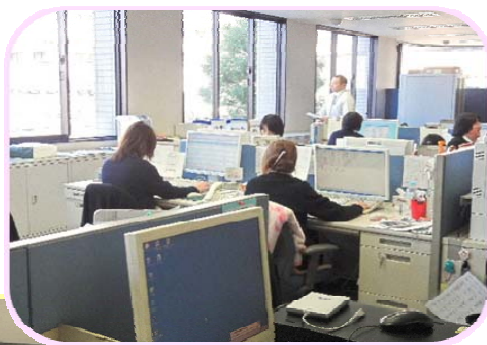
## 確定申告ラストスパート!!!



2月18日(月)より所得税・贈与税の確定申告書の受付が全国の税務署などで一斉に開始されました。

それに合わせて弊所でも確定申告の業務がスタートし、所員一丸となって昼夜問わず奮闘しております。

この事務所だよりがお手元に届く頃には提出期限(3月15日)間近となつていと思いますが、最後の提出が終わるまで気を抜かず、皆様に満足して頂ける仕事ができるようにがんばります。



### e-Taxについて



電子申告が一般化してパソコンからデータを送れるようになり、当事務所でも電子申告の割合が95%を超えています。

添付書類の提出を省略出来たり、還付される税も書面申告より3週間程度早まる等、お客様にとってのメリットも多く電子申告での申告をお勧めしております。

また、今年から贈与税も電子申告ができるようになり、ますます便利になってきています。

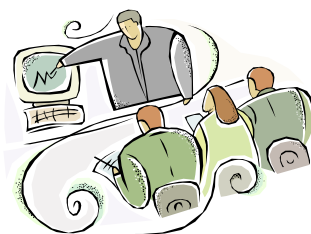


# 研修委員会

第5回目の委員会紹介は、研修委員会です。

研修委員は、定期的に行う研修で業務レベルの水準を一定に保ち、新しい知識を身につけ職員全体のレベルアップを図る目的として発足しました。

## 活動内容と目的



### 活動内容

- ・ 社内研修の実施・発案
- ・ 職員の外部研修記録の管理

### 目的

#### (1) 実務能力の向上

実務に必要な知識を職員全員が共有することによって、業務を手際よく遂行し、さらにレベルアップを図ります。

#### (2) 専門的知識の向上

当会計事務所の職員として、税務・会計に関する必要な知識を習得します。

#### (3) 職員の意識向上

定期的研修を受けることにより、職員の意識向上を促します。



## 今後の社内研修

- ・ 法人税の実務
- ・ 減価償却のしくみ
- ・ 社会保険料の基礎

### 委員長から一言

私たち研修委員は、職員の知識向上を目指し発足された委員会です。税法は毎年改正されています。そこで、お客様へ税制改正のお知らせや、申告書の作成等、仕事に必要なものを身につけるべく4F会議室での研修を実施しています。

今は、確定申告の時期ですので、新入職員向けに2月12日(火)に所得税の基礎研修を行いました。少しでもお客様に役立つ情報の提供と職員のスキルアップを目標に職員研修の計画をしていきたいと考えています。

委員長 長谷川 寛

もうすぐ春到来！！春と言えば花粉症の人には厳しい季節です。現在日本人の約5人に1人は患っており、花粉症患者の約80%はスギ花粉が原因とされています。

症状はくしゃみ・鼻水だけでなく、目のかゆみを伴う場合が多く、その他に喉のかゆみ、皮膚のかゆみ、熱っぽい感じなどの症状が現れることがあります。

今年の花粉飛散量は去年の4～5倍と予想されています。皆さんどのような花粉対策をしていますか？

## バランス良く食べて 花粉シーズンを乗り越えよう！！

花粉症対策にマスクや眼鏡、薬など色々ありますが花粉症は、体内の免疫機能のバランスが悪くなってしまうことによって起こる症状です。免疫機能を正しくしてあげれば、花粉症の症状を軽減することができるそうです。まずは食の改善から見直してみませんか？

今回花粉症に効果があるといわれる食材を一部ご紹介したいと思います。

### キノコ類

ビタミンB群が含まれており免疫機能を向上する働きがあります。鍋や汁物にすると栄養が多く摂取できます。



### ワサビ

ワサビのにおいの成分には、花粉症のタンパク質成分を結合し、無害化する作用があります。



### シソ

アレルギー症状を抑え、免疫機能の働きを正常に戻してくれます。また悪玉コレステロールを減少させる働きがあります。



### ヨーグルト



乳酸菌には整腸作用があり、症状が出始める前から食べるのが効果的です。

花粉症には高タンパク質や刺激の強いもの・アルコールなどは悪化する原因です。暴飲暴食には気をつけ規則正しい生活を心がけて下さい。

## あなたは大丈夫？ 花粉症チェック

該当するものにチェックをしてください。

- 風邪でもないのにくしゃみが止まらない事がある
- 目が猛烈に痒くなる事がある
- 風邪でもないのに鼻水が止まらない事がある。もしくは鼻がつまる事がある
- 家族に花粉アレルギーがいる
- 他のアレルギーをもっている
- 自宅の近所や道路にスギ林や、田畑・草むらがある
- 交通量の多い道路がそばにある
- 毎年、決まったシーズンに同じ症状がでる
- 肉類や卵など、高タンパクの食品を口にする機会が多い



結果は  
次のページにて

# ちよつとひと息 ～春分の日～

今月20日(水)は春分の日です。春分の日とは、厳しい冬を耐えてきた生物が、前向きにやる気に満ち溢れる時期が春分の日頃とされ、「**自然をたたえ、生物をいつくしむ日**」として祝日に制定されました。

春分の日は、太陽が真東から昇り、真西に沈んでいく季節の区切りの日です。西方にあるとされる極楽浄土の方角に向かい沈んでいく、太陽を拝礼すると功德があると考えられています。

## 早咲き桜



桜で有名なのがソメイヨシノですが、全部で400種類以上もあると言われています。今回、埼玉県で、春分の日頃に見ごろになる早咲きの桜がある場所をご紹介しますと思います。

機会があればぜひ見に行ってみては、いかがでしょうか？

場所	住所	桜の種類	特徴
新方川	越谷市花田6丁目	彼岸桜	春の彼岸頃に咲き、花と葉が同時に開きます。
密蔵院	川口市安行原2008	安行寒桜	色彩がやや濃く、花が少し小ぶりな桜です。
飯盛川	坂戸市塚越447	河津桜	開花を始めて約1ヶ月かけて満開になります。

## 花粉症チェック結果

5～10個

すでに花粉症の可能性大！

1～4個

今年花粉症になるかも？！

0個

今年はセーフ！！



## 編集後記 ～日光東照宮～

Y：学生時代、修学旅行先の1つだった東照宮。陽明門のすばらしさは言うまでもありませんが、やはり三猿(見ザル、言わザル、聞かザル)と眠り猫を見なくてはと意気込んでいたのを覚えています。あと鳴き竜というのもあって、ある建物の中で拍手をすることはねかえりの音が竜の鳴き声に聞こえるところがありました。

K：日光東照宮といえば、風水的にもかなり強力なパワースポットですね。

M：バスツアーで栃木の方にいちご狩りに行くと、だいたい日光東照宮も行く羽目に。いちご狩りだけでいいのに…。